



CHEVRE-FEUILLE

Bulletin de liaison

Bulletin n°8
Mars 2011

Association de Sauvegarde et de Promotion de la
Chèvre des Fossés

LA VISITE DE LA BOUQUINIÈRE



Le 10 décembre dernier, le rendez-vous pour la visite de la bouquinière à Chartres de Bretagne a été un succès. Bon nombre d'adhérents se sont déplacés pour découvrir les 5 futurs reproducteurs.

En partenariat avec le ville de Chartres de Bretagne, une convention a été signée l'été dernier pour le prêt d'un terrain pour la constitution de la bouquinière. Les animaux, propriété de l'association avaient été sélectionnés lors de la Fête du Dresny.

Ils pourront être disponibles pour les éleveurs à partir de cet automne après confirmation de la morphologie en septembre.

Nous avons pu voir à quel point ces boucs ont pu entretenir ce terrain escarpé situé à 5 minutes à pied de la mairie. Une cabane a été réalisée avec des matériaux de récupération par les services techniques. Nous pouvons féliciter le travail entrepris par les agents, motivés pour cette nouvelle expérience.

Présentation des boucs :

FRANCIS DE LA BINTINAIIS-Écomusée du Pays de Rennes

FANFARE DE LA ROTRUERE- Karine Guérin

FUSON DE LA HUBERDIÈRE-Christophe VARIN

FIRST DE LA FORGE MAZURE- Yann Varin

FLEURANCE DE LA VALLEE DE TOULAN- Régis Fresneau



L'assemblée générale du 10 décembre 2010, compte rendu joint avec le bulletin.





Association de Sauvegarde et de Promotion de la
Chèvre des Fossés

Bulletin n°8

Mars 2011

COMPOSITION DU BUREAU DE L'ASSOCIATION

Le bureau s'est réuni le 5 février à l'Arche de la Nature. Voici sa composition:

Présidente : Karine GUERIN
Trésorière : Annick HAUDRY

Secrétaire : Raphaël ROUSSEAU -Arche de la Nature
Référente site Internet : Myriam BODIC

Vice Président :

Région Bretagne : Myriam BODIC
Région Pays de la Loire : Raphaël ROUSSEAU
Région Basse Normandie : Yann VARIN
Région Haute Normandie : Fernand DUCROQ
Autres régions : Alain DIVO

Membres : Brigitte BERTOLDO, Francis DUPONT, Martine LE GALL

PROGRAMME 2011

CREATION DU PANNEAU « la chèvre des fossés aujourd'hui »:

Projet qui date de 2 ans, le panneau et une bâche vont pouvoir enfin voir le jour dans le premier semestre. Ce sont des supports essentiels pour les manifestations.

LIAISON ENTRE LES ADHERENTS:

La mise en place d'un bulletin d'information , à raison de 3 à 4 pour cette année.

La mise en place d'annonces régulières : si vous souhaitez diffuser une annonce : faites là parvenir à: raph.rousseau@free.fr

Mise à jour du site internet : www.chèvredesfossés.fr par Myriam.

MANIFESTATION : concours Chèvre des Fossés le 17 et 18 septembre à l'Arche de la Nature

Le concours est axé sur les chèvres et boucs de + de 3ans.

Élection de Miss Biquette et Mister Bouc par le public.

Nous aurons besoin de volontaires pour tenir le stand et l'organisation du concours.

Attention, l'attestation sanitaire ou les résultats de prophylaxie devront avoir moins de 1 an.

Nuitée du 17 au 18 septembre possible et gratuite.

Pour vous inscrire et avant le 30 juin : demandez un formulaire à : raph.rousseau@free.fr

PROJET DEPLIANT sur la Chèvre des Fossés :

L'association ne dispose pas d'information écrite à remettre aux personnes intéressées par notre chèvre.

La mise en place de cette maquette devrait commencer dans le deuxième semestre.

TOURNEE TERRAIN:

Le comité technique programme une visite élevage fin juin au CFEN Basse Normandie.



Association de Sauvegarde et de Promotion de la
Chèvre des Fossés

Bulletin n°8

Mars 2011

UN BEL EXEMPLE D'ECOGESTION

EN NORMANDIE

Les espaces naturels du Perche protégés par la race caprine

Sauvés par les chèvres



Race locale menacée, la chèvre des fossés a encore toute son utilité. Véritable débroussailleuse, elle permet la sauvegarde des espaces naturels. Exemple avec le coteau de la Bandonnière à Longny-au-Perche.

Lire page 3



La vache des pauvres



■ Le bouc des fossés coule des jours heureux sur le coteau de la Bandonnière.

La chèvre commune de l'Ouest parfois dite chèvre des talus ou plus souvent chèvre des fossés est une population caprine relique. Elle vivait dans les provinces normandes et bretonnes ainsi que dans les Pays de la Loire.

Chèvre vivrière, symbole de la subsistance familiale dans les milieux modestes, cette chèvre était la "vache du pauvre".

Elle fournissait lait, viande, peau et parfois travail aux ruraux sans terres et aux déshérités. La bique était élevée au piquet, mise

à paître dans les ronces et broussailles des sentiers, sur les bordures des fossés et le long des talus. D'où son nom.

Aujourd'hui, ces chèvres sont élevées dans un objectif de conservation de la race et d'entretien d'espaces naturels. Elle peut aussi être utilisée pour son lait et sa viande. La chèvre des fossés est de taille petite à moyenne d'ossature légère. Son poil est plus ou moins long.

Renseignements pris auprès de L'ASP. Chèvres des fossés. 35 200 Rennes.

750 hectares à gérer

Le conservatoire fédéral des espaces naturels de Basse-Normandie est une association à but non lucratif qui œuvre pour la préservation du patrimoine naturel. Le CFEN compte dix salariés.

Depuis une quinzaine d'années, il met ses connaissances et son expérience de gestion des espaces naturels

au service des propriétaires privés ou publics pour protéger la faune et la flore des habitats naturels remarquables de la région.

A ce titre le conservatoire gère actuellement 750 hectares répartis sur près de 70 sites. Pour cette préservation, il dispose de 200 chèvres, moutons, chevaux et bovins.

Le conservatoire s'occupe ainsi de coteaux calcaires, des zones humides, des cavités à chauve-souris et des anciennes carrières.

Tous ces habitats ont leur importance dans la gestion de l'environnement. En voie de disparition les coteaux calcaires abritent des pelouses riches en orchidées et papillons. Les zones humides

sont indispensables à la préservation de la ressource en eau.

Le conservatoire s'occupe des mares et des arbres remarquables.

Pratique. Conservatoire fédéral des espaces naturels : 5 rue Charles de Coulomb. 14120 Mondeville. Tel : 02 31 53 01 05. www.cfen-bassenormandie.org

Le coteau de la Bandonnière

Le site de la Bandonnière est l'un des plus grands coteaux calcaires du Perche. Ce lieu a une particularité qui le distingue des autres coteaux calcicoles de Basse-Normandie : l'affleurement de niveaux sableux et calcaires du Cénomaniens entraînent la présence d'espèces calcicoles (orchidées remarquables, brunelle laciniée...) et silicicoles (hélianthème...) intimement mêlées.

Espèces rares et protégées

Le site abrite de nombreuses espèces rares et/ou protégées : mante religieuse (*Mantis religiosa*), orchis grenouille (*Coeloglossum viride**), brunelle laciniée (*Prunella laciniata*). Le lézard des souches (*Lacerta agilis*), la fauvette babillarde et le Rossignol philomèle sont également présents.

Depuis 2000

Le pâturage ovin et caprin a été mis en place en 2000 sur la totalité du site. A cet

effet, le parc naturel régional du Perche a réalisé des aménagements pour le troupeau : bergerie, clôtures, barrières et point d'abreuvement.

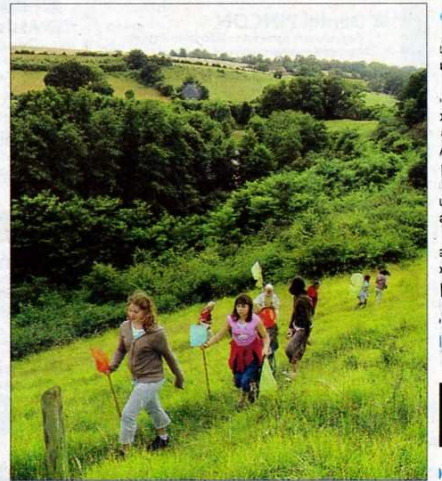
En 2002, un secteur de vieille brachypodaie a fait l'objet d'un essai de restauration par brûlis et fauche précoce.

Lors des chantiers de bénévoles les travaux suivants ont été effectués : fermeture de la bergerie, construction d'un râtelier, mise en place d'un récupérateur d'eau pour l'abreuvement à la bergerie, construction d'un enclos de contention et débroussaillage des secteurs nitrophiles.

Un sentier pédestre permet la découverte du site, il est jalonné de bornes et un livret pédagogique. Un panneau explicatif a été posé à l'entrée du site en bordure du parking.

Impact positif

Le technicien du conservatoire est chargé des travaux de gestion courante : recépage et entretien de la haie,



■ Le site de la Bandonnière : lieu de balade et de découverte.

débroussaillage des parties nitrophiles, entretien des aménagements (clôtures, bergerie), gestion du troupeau.

Les résultats du suivi scientifique effectué annuellement montrent un impact positif de la gestion sur la faune et la flore.

LE CHEVREFEUILLE (extrait du livre l'esprit de la chèvre de JN PASSAL)

Symbole des liens indissolubles, cette fleur optimiste dit : « rien ne nous sépare », le jaune et le rouge avec une pointe de mysticisme : « serons nous éternellement unis ? ».

Le chèvrefeuille blanc rappelle à votre amie que personne ne connaît des liens qui vous unissent :

»Notre amour est secret ».

Le Lonicera (dédié au botaniste allemand du XVIème siècle, Lonitser), est une plante qui s'enroule sur tous les supports rustiques : suivant les variétés, son feuillage, au parfum agréable, est caduc ou persistant. Le Lonicera Periclymenum est le chèvrefeuille des bois, bien connu, à feuillage caduc; il fleurit de juin à septembre (blanc ou rose).

D'autres variétés ont des fleurs jaunes ou blanches, veinés de rouge..

L'on dit que la chèvre aime le chèvrefeuille, mais elle aime plus de 460 plantes !



VILDKAPRIFOL, LONICERA PERICLYMENUM L.



Vie régionale

Mercredi 3 novembre 2010

Perche / Le berger de la Bandonnière préserve cette race caprine

La chèvre des fossés renaît

LE TROUPEAU des chèvres des fossés doit sa survie à une poignée d'amateurs et de professionnels soucieux de préserver cette race rustique.

Aujourd'hui, le cheptel national composé d'environ cinq cents têtes, sans connaître un véritable regain d'intérêt, retrouve, en partie, auprès de ses propriétaires, sa vocation première. Véritable débroussailluse écologique, ce caprin n'est pas élevé pour le folklore ou pour faire beau dans le paysage.

Cette race commune du Grand Ouest connue aussi bien en Bretagne, qu'en Normandie et dans les Pays de la Loire a une réelle utilité, dans la préservation et la mise en valeur des sites.

Conscient de son importance et du travail qu'elle peut fournir, le conservatoire fédératif des espaces naturels de Basse-Normandie a fait de la chèvre des fossés un atout maître pour ses missions auprès des collectivités et des particuliers.

Un troupeau de 120 chèvres

Samuel Vigot, technicien au conservatoire gère ainsi le plus important troupeau de chèvres des fossés de l'Ouest de la France, soit 120, sans compter la vingtaine de mou-

tons Solognot dont il s'occupe également. « *Chèvres et moutons nous permettent de maintenir et de restaurer les habitats naturels* » explique le berger de l'association qui chaque semaine fait le tour du "propriétaire" afin de voir si tout fonctionne normalement.

Vendredi de la semaine dernière, il est passé par le coteau de la Bandonnière à Longny-au-Perche. Ce site de référence, dans le cœur du parc du Perche est un véritable paradis pour les chèvres des fossés, pardon les boucs des fossés. « *Ici, nous avons 5 hectares pâturés à gérer* ».

Libres, les animaux vont et viennent à leur guise. Ils n'ont aucune contrainte et surtout disposent d'un espace que beaucoup pourraient leur envier. « *C'est un lieu royal* » souligne tout sourire Samuel Vigot. Et puis, pas question de parler de rentabilité.

Au "piquet" dans le Perche

L'important est de bien nettoyer le lieu. « *On peut comparer le mouton à une tondeuse et la chèvre à une débroussailluse* » comme le constate le "patron" des lieux, tout en caressant une de ses bêtes, le travail est irréprochable. Avec les chèvres des fossés, l'association



■ Samuel Vigot vient chaque semaine rendre visite à son troupe de chèvres et boucs des fossés.

fait d'une pierre deux coups. « *Tout en préservant une race locale menacée, nous protégeons et mettons en valeur un lieu, sans utiliser, un engin*

mécanique ». Autre atout de ces chèvres, elles travaillent par tous les temps.

Qu'il pleuve, qu'il neige, rien ne les arrête. L'hiver der-

nier, malgré les dizaines de centimètres d'épaisseur de neige, elles étaient toutes dehors, à la tâche. Un personnel rentable qui ne pose

aucune question. Dans le Perche, le conservatoire a mis c "piquet" ces caprins sur plusieurs sites. C'est le cas c côte de Feing, Bellême.

**N'OUBLIEZ PAS DE RENVoyer VOS INVENTAIRES
POUR LES RETARDATAIRES !!**

À Raphaël ROUSSEAU-4 allée des roitelets-72560 CHANGE

ADHESION 2011

Désormais, l'adhésion est pour l'année civile. La cotisation est maintenue à 15 €

Merci de régler votre cotisation en remplissant le bulletin ci-joint.

Le travail de la trésorière sera d'autant plus facilité.

Ceux qui ne régleront pas la cotisation ne recevront plus de bulletins.

Merci de votre compréhension.

ANNONCES :

35-GUERIN Karine et Bruno

Ferme de Kérourin - 56 160 Ploêrdut

Tel :02.97.28.97.57 ou : 06.35.91.18.60

Mail : bruno-et-karine.querin@orange.fr

VENDS : Chevreux et chevrettes Fossés, au sevrage ou à 10 jours sur la période de mars à juin.

35- Francis DUPONT

Vend Chèvre de 2 ans avec son biquet castré de l'année :80 euros

Photos et renseignements par mail à l'adresse suivante : cfdupont@orange.fr

72-Annick HAUDRY

Les Jarriers 72160 LA CHAPELLE ST REMY

Tél:06-15-91-79-11

Vend 2 Chevreux Gris Bleu, 2 Chevreux Blancs nés Fin Janvier 2011, disponibles fin Avril 2011

Email : claudius72@wanadoo.fr

14-Conservatoire Fédératif des Espaces Naturels de Basse-Normandie

4 chevreux mâles nés à la mi-décembre 2010 à réserver.

En l'absence de demande, ils seront castrés d'ici un mois.

Avis aux acquéreurs avant qu'il ne soit trop tard !

Samuel VIGOT-Technicien gestionnaire d'espaces naturels

Tèl : 06.81.09.02.41

samuelyigot.cfen@orange.fr

49-La Ville d'Angers, service Parcs, Jardins et Paysages

vend un jeune Bouc noir et blanc né le 20 janvier 2011.

Souche : Mr Yvan Varin

Mère : Fougère de la Forge Mazure FR36893100095 (Mère : Duchesse - Père : Vulcain)

Père : inconnu

Pour plus de renseignements contacter Melle Couapel Camille animalière de la ville d'Angers au 0630335159. Pour l'achat, contacter Mr Griffon au 0661672515

RECHERCHE

56-Ulrich LE HAZIF

Kermoël bihan 56310 QUISTINIC

Recherche couple de chèvre des fossés entre Baud et Lorient

Mail : iul56@yahoo.fr